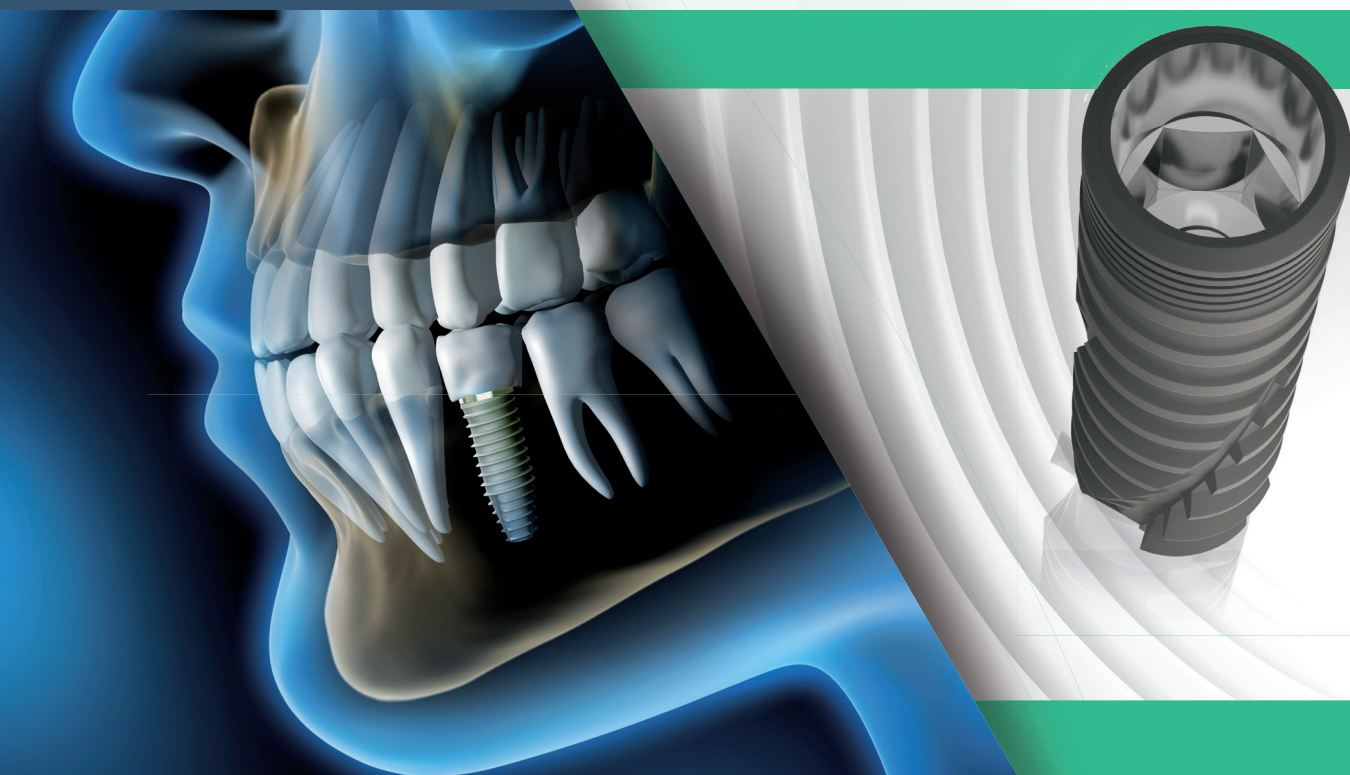




matrix™

ConEx™ P & P

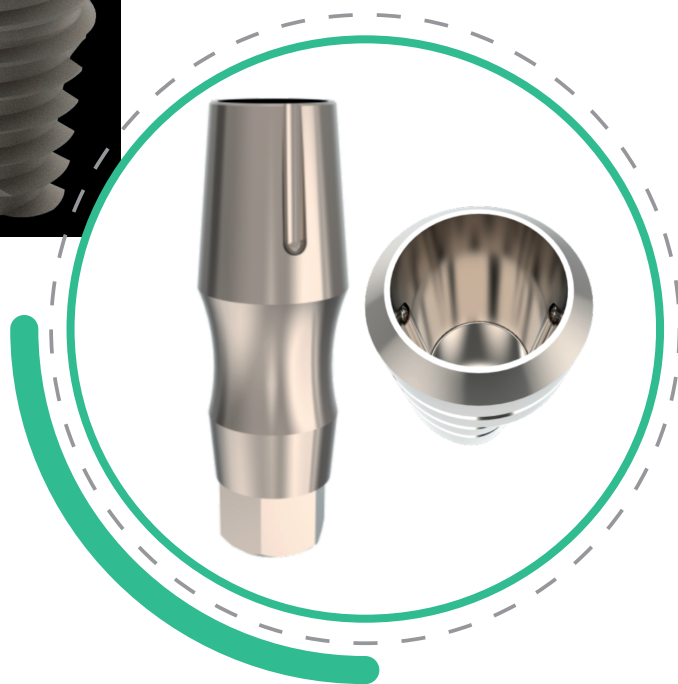
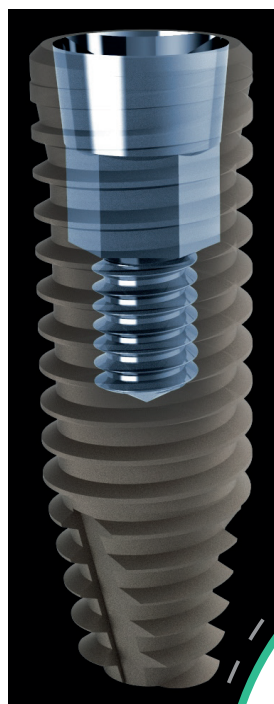


impianto  
**BIO protesi**

---

2023

# L'implanto protesico visto da un'altra prospettiva



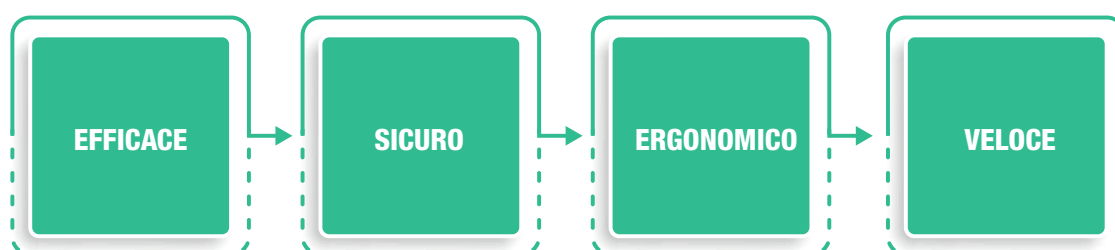
 **BioService**

# MaTriX® ConEx®

## P&P Prosthetic Prospective

Il sistema più completo, efficace e sicuro per la realizzazione di protesi ad elevata valenza estetica e funzionale

Rappresenta un collaudatissimo sistema ritentivo nella realizzazione di **protesi fissa ancorata ad Impianti Dentali**. La ritenzione basata sull'accoppiamento a Cono Morse consente una modalità di fissaggio affidabile, precisa e predicibile, con il risultato estetico sovrapponibile ad una struttura cementata, consentendo allo stesso tempo un'agevole rimozione durante le sedute di mantenimento, da parte dell'Odontoiatra.



### Vantaggi

- Nessun rischio di cemento residuo Sotto Mucoso.
- Nessun rischio di svitamenti o frattura delle viti di tenuta della protesi.
- Nessuna infiltrazione di fluidi biologici tra le varie componenti.
- Nessun foro per l'accesso della vite, nessuna "otturazione" e quindi nessuna inalterabilità funzionale ed estetica dovuta agli spazi di fuori uscita delle viti protesiche.
- Tempi ridottissimi di applicazione e rimozione della protesi

### Svantaggi

- Occorre un "cambio di paradigma" da parte del Team Odontoiatrico (Chirurgo, Protesista, Odontotecnico e Igienista) rispetto a quello che generalmente si è abituati ad avere con la protesi cementata e avvitata.

### Attenzione:

Per consentire il perfetto accoppiamento conometrico è importante evitare interferenze della mucosa che circonda l'abutment.

## Pilastrì Conometrici antirotazionali

con altezze trans mucose da 1,5 - 3 - 5mm



Dritti



Angolati 7°



Angolati 15°



Angolati 25°

## Indicatore Parallelismo



## Pilastrì Conometrici rotazionali

con altezze trans mucose

da 1,5 - 3 - 5mm



Angolati 25°



Angolati 25°



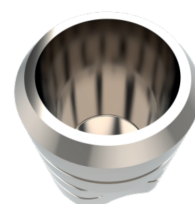
Angolati 25°

# Cappette Conometriche

definitive



Antirotazionali per corone singole



Rotazionali per elementi multipli

# Cappette Conometriche

provvisorie



POOM



PEEK

# Cappette Conometriche

per saldatura



Analogo  
Conometrico  
da laboratorio



Transfert  
per impronta digitale



Scan Body  
per impronta digitale

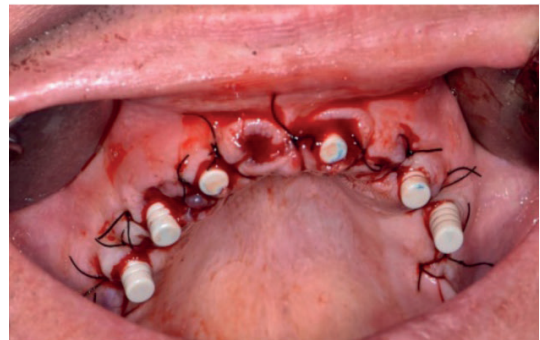


# Protesi provvisoria

## Protocollo Operativo Tecnica Diretta



La procedura che segue è una tecnica diretta quando si realizza una ricostruzione provvisoria con cappette in POM o in PEEK. Una volta inseriti gli impianti vengono posizionati i pilastri conometrici e applicate le relative cappette ritentive. Dopo di che, queste vengono incollate direttamente nel cavo orale alla struttura provvisoria realizzata in precedenza e rifinite



# Protesi provvisoria

## Protocollo Operativo **Tecnica Diretta**



Dopo avere preso  
l'impronta in  
**ANALOGICO**

o in **DIGITALE**



Si realizza il  
modello con i  
rispettivi analoghi







Si posizionano  
le cappette

e si incollano direttamente sul provvisorio realizzato precedentemente



si rifinisce il provvisorio



Si posiziona la struttura nel cavo orale e si attiva tramite serraggio con bastoncini o rulli di gomma morbida



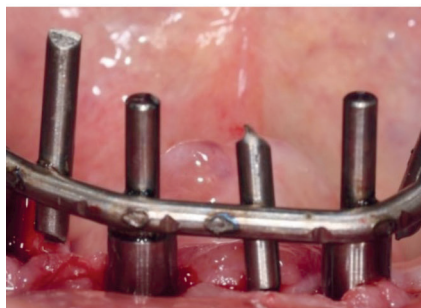
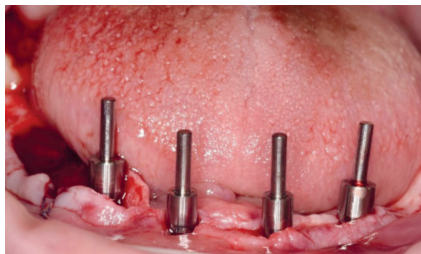
caso in situ attivo

# Protesi definitiva

## Protocollo Operativo **Tecnica Diretta**



Cappette  
conometriche  
definitive



Cappette  
conometriche  
per elettro  
saldatura



The logo for Matrix Linea implantare features the word "matrix" in a lowercase, sans-serif font. The letter "i" is replaced by a stylized graphic of three horizontal lines of varying lengths, suggesting a dental implant or a specific feature. A thin white line arches over the top of the word. Below the word, the text "Linea implantare" is written in a smaller, clean sans-serif font.

matrix™  
Linea implantare

We address  
complex  
issues with  
**Simple  
Solutions**

*Si ringrazia il Dr. Angelo Della Bona  
del Dental Medical DB per i casi concessi*



Via Leonardo da Vinci, 185/F  
45021 Badia Polesine (RO)  
tel. +39 0425.82961 - fax +39 0425.847920  
www.bioservicesrl.it - info@bioservicesrl.eu



Prodotto



Rev. 00 del 01/2023



Linea implantare MaTriX

| [www.bioservicesrl.it](http://www.bioservicesrl.it)

Ref. BMCC  
Rev. 00 del 10/01/2023 - IT